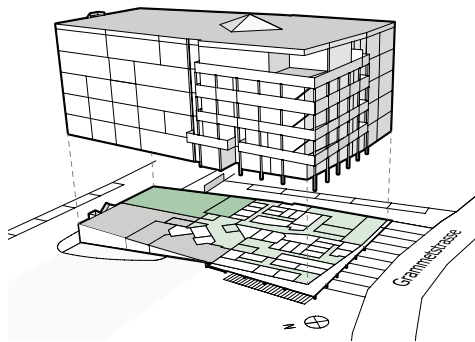


UNTERGESCHOSS

GRAMMETSTRASSE 14 | 4410 LIESTAL

Office 04, 05 122.3 m²

● Allgemeinfläche ● vermietet



Alle Angaben, Pläne, Zeichnungen usw. sind unverbindlich.
Änderungen bleiben bis Bauvollendung vorbehalten.

